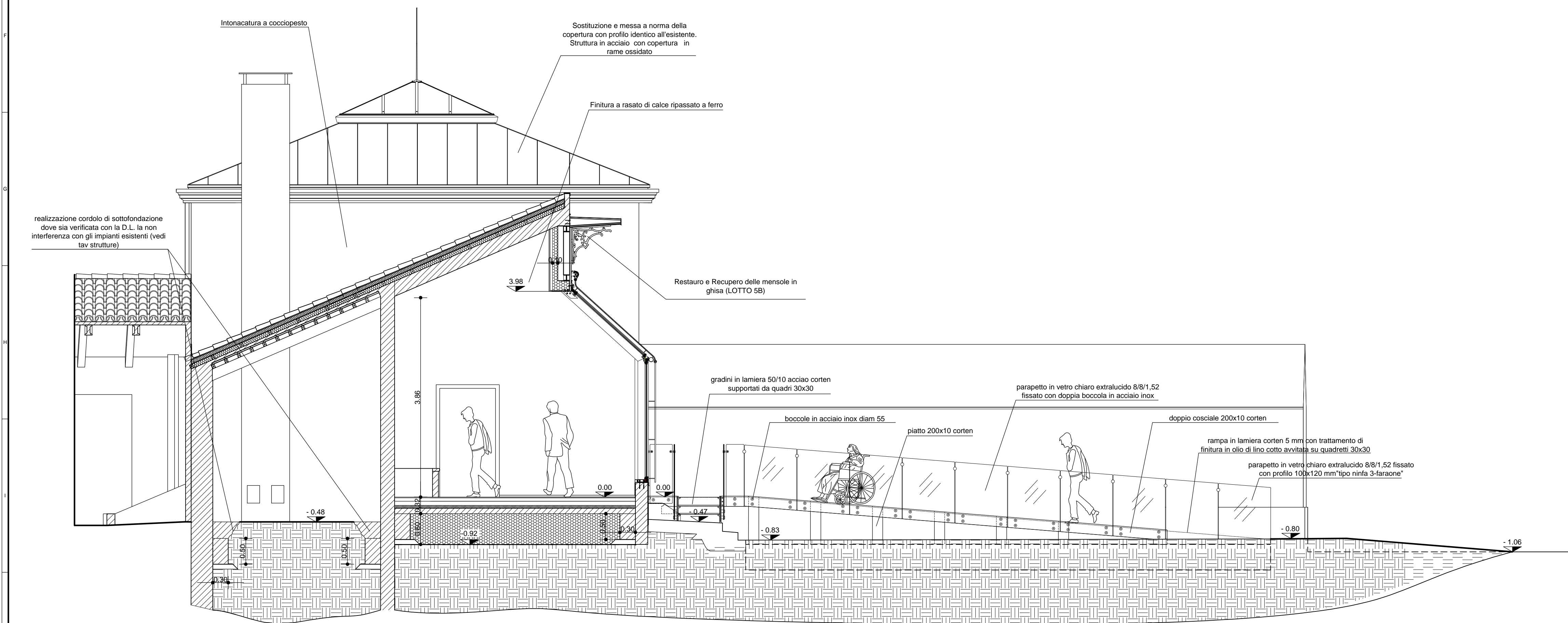
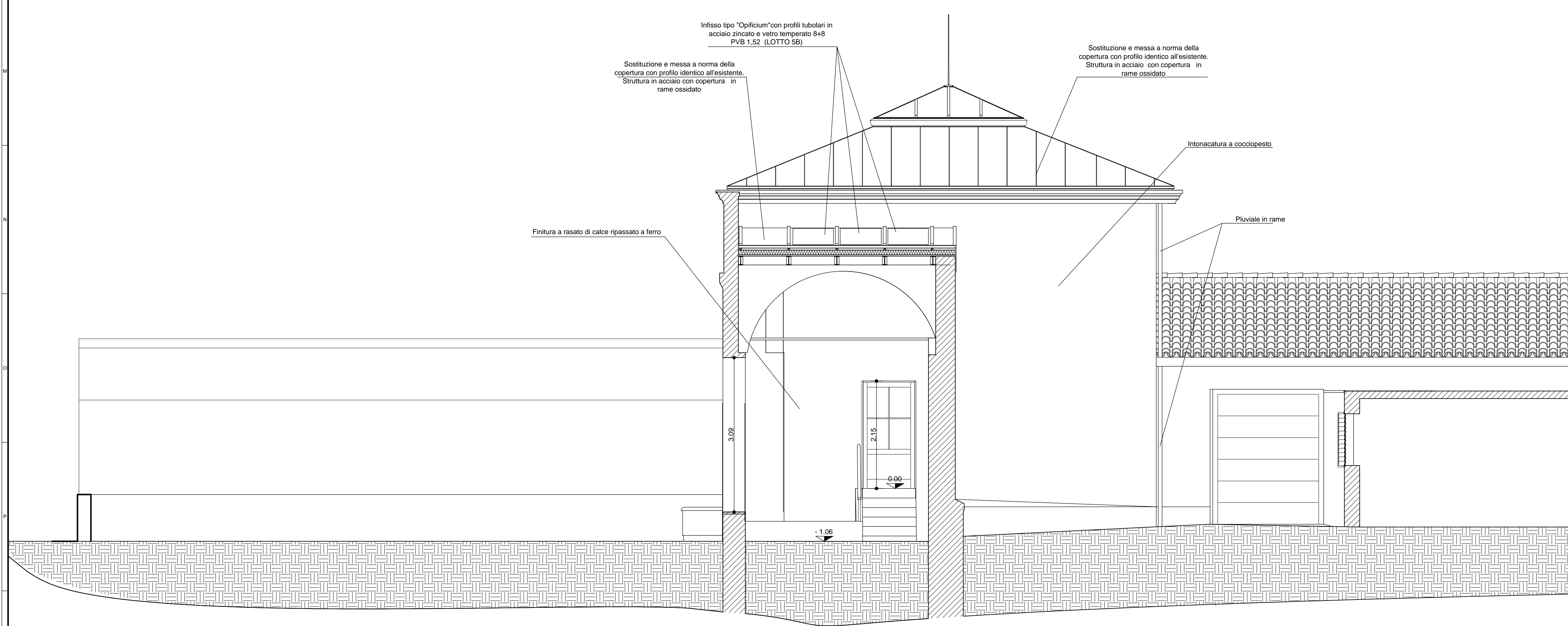


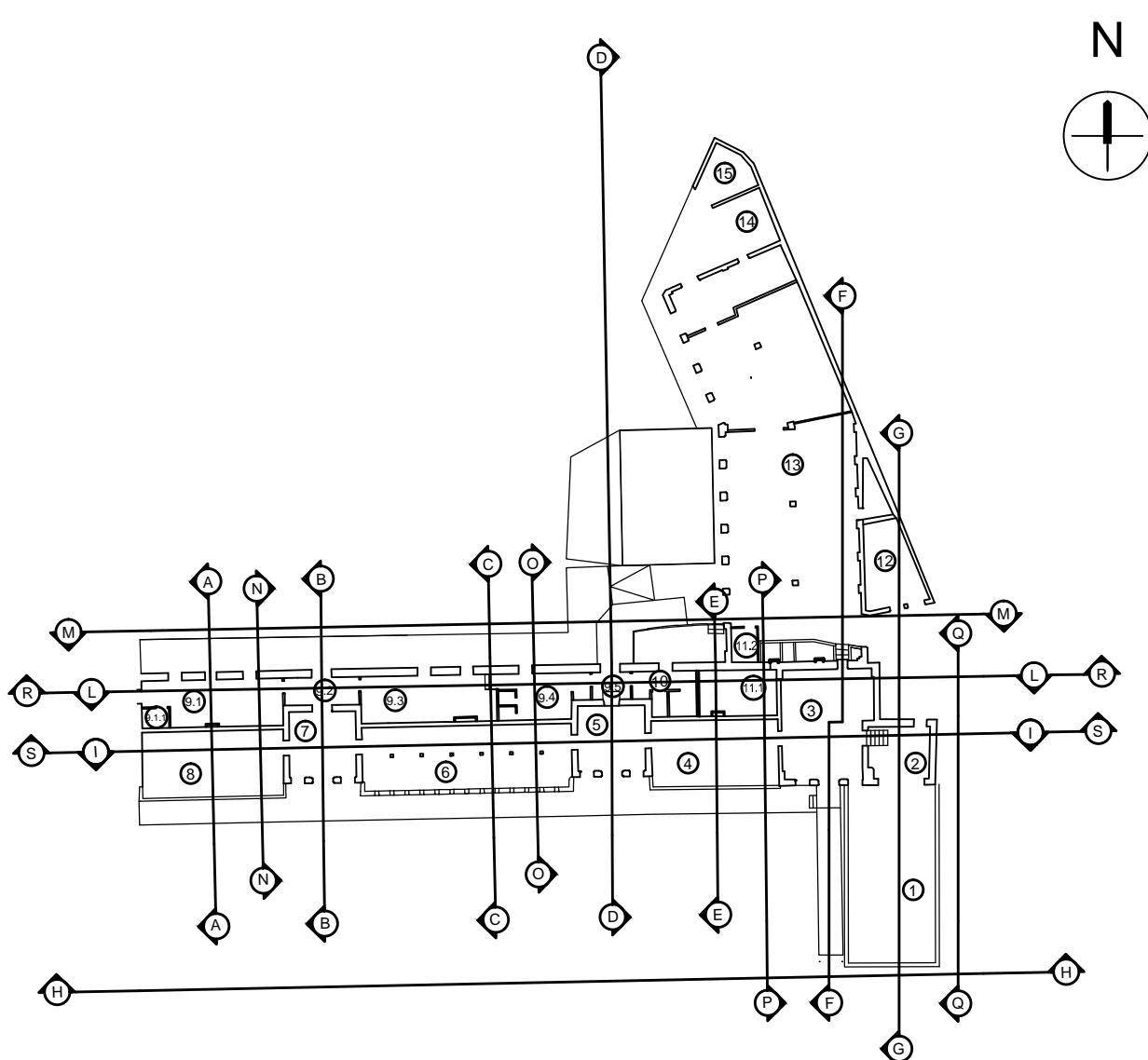
Sezione F-F



Sezione P-P



Sezione G-G



N.B. Tutti i materiali devono essere campionati e sottoposti alla approvazione della D.L.L.
Alcuni materiali possono avere spessori leggermente differenti a seguito di scelte di produzione industriale.
Pertanto la scelta di altri materiali equivalenti potrà comportare l'adattamento delle misure esecutive
che dovranno essere approvate dalla D.L.L.
Misure e fuori squadra vanno attentamente controllati in cantiere, discussi e preventivamente concordati con la D.L.L.
I colori, le texture, le finiture vanno campionate e approvate dalla D.L.L.
Tutte le misure vanno controllate e misurate in cantiere a cura dell'impresa

N.B. : SONO ESPRESSAMENTE INDICATE LE LAVORAZIONI DA EFFETTUARSI CON L'APPALTO DEL LOTTO 5B

UNIVERSITA' DEGLI STUDI DI PADOVA



AREA TECNICA EDILIZIA Servizio Progettazione e Sviluppo Edilizio

PADOVA - Riviera Tito Livio n. 6 - tel. 049/8273274 fax 049/8273269

LOTTO 5B Serre '800

Restauro Serre Ottocentesche Orto Botanico di Padova
Bando Regionale di cui alla D.G.R. n. 2048 del 3.11.2014.
PAR FSC 2007-2013 Attuazione Asse 3 "Beni Culturali e naturali"



Università di Padova

Responsabile Procedimento
Arch. Enrico D'Este

Mosaico Progetti

Coordinamento e progettazione
Ing. Federico Nosandori

Dot. Gianluca Malaspina

Progettazione architettonica
Arch. Federico De Marzo

con
Ing. Riccardo Nosandori

Arch. Silvia Barbara

Progettazione impianti termotecnici
Per. Ind. Andrea Strogio

Per. Ind. Luciano Callagaro

Progettazione impianti elettrici
Per. Ind. Luca Busatto

Progettazione strutturale
Ing. Piero Rigo



Gruppo di progettazione:

Progettazione architettonica:

MOSAICO PROGETTI

VENEZIA MESTRE - Via Tolfoi 14 - 30175

info@mosaicoprogetti.it - www.mosaicoprogetti.it

Progettazione specialistiche:

Soluzioni Termotecniche, Via Castellana 88 CD int. 1 - 30030 Martellago (Ve)

New Project S.r.l., Via Castellana 88 CD int. 1 - 30030 Martellago (Ve)

Piero Rigo Ingegnere, Via Canoli 74 - 30031 Dolo (Ve)

cod. edif.: 0010A Lotto 5B - Serre Ottocentesche

PROGETTO ESECUTIVO

Sezioni

scala:	1:50	data:	novembre 2015	Redatto:		Tav:	
		aggiorn:	aprile 2016				Ear 2200

nome file: 112L5B PE AR 2200 Sezioni.dwg